

右側乳腺全切除



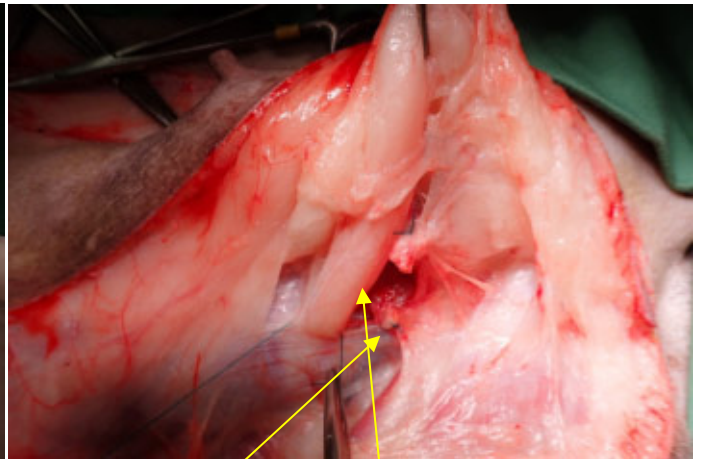
自壊乳腺腫瘍



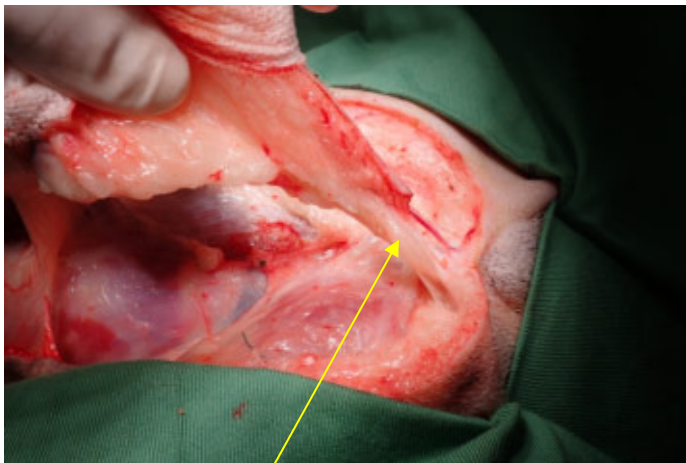
腫瘍



皮膚切開後レーザーメスにて皮下組織を切開



乳腺への血管とリンパ管を切断



最後尾乳腺断端部

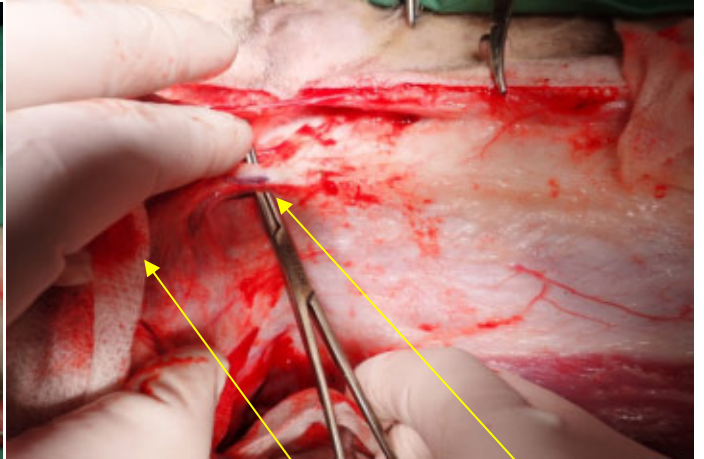


前胸部皮膚切開

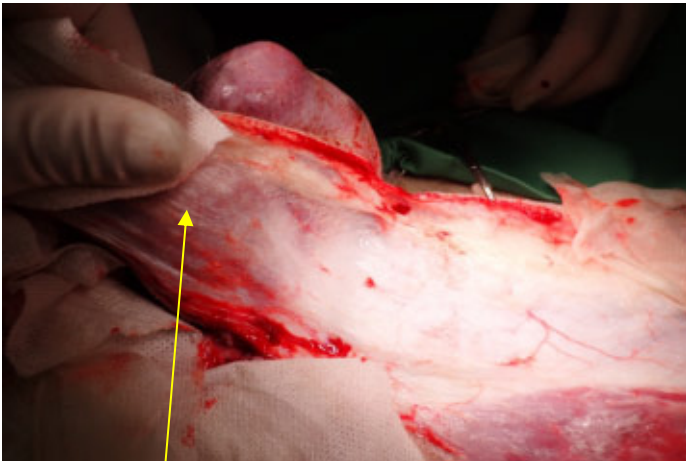




皮下組織切開後



乳腺腫瘍 腫瘍への栄養血管



腫瘍底部



切除終了



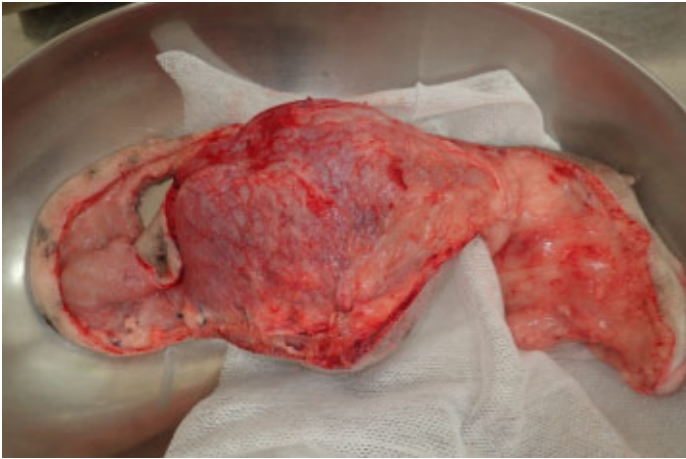
マットレス縫合にて皮膚を牽引



縫合終了



腫瘤表面



腫瘤底部