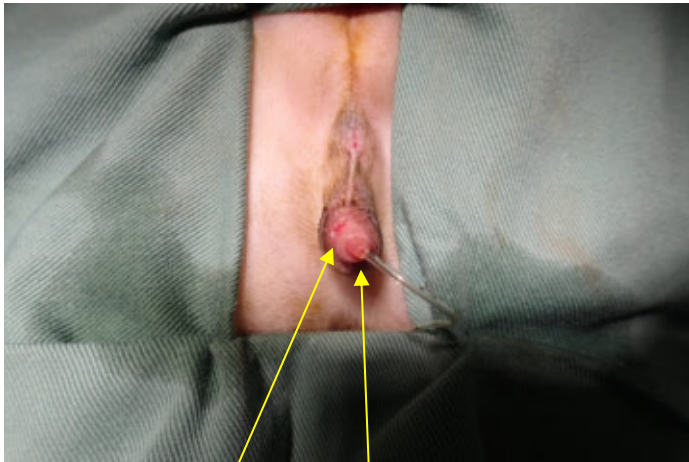


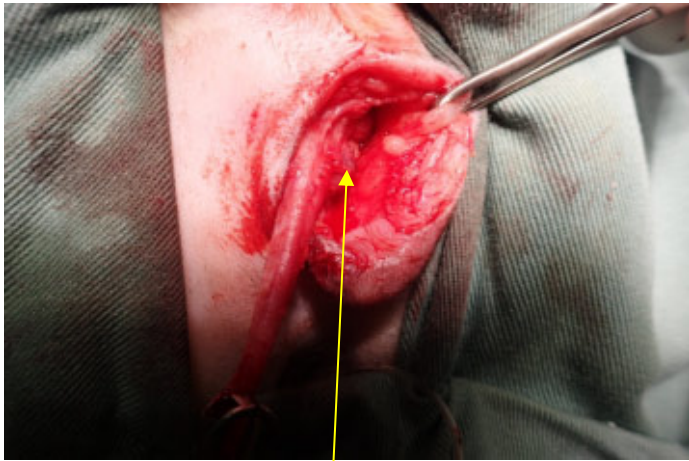
会陰尿道瘻手術



包皮粘膜 陰茎



陰茎から切除し包皮粘膜を温存



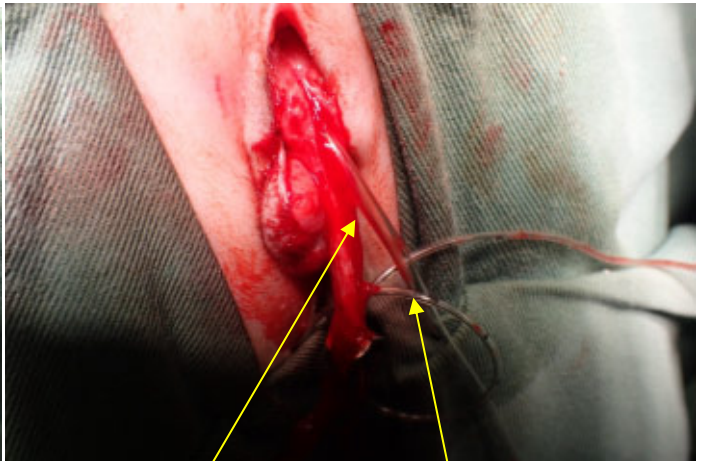
左右の坐骨海綿体筋を切断



陰茎後引筋を切断



尿道切開



新しい尿道の太さ 以前の太さ



陰茎の切除後



一方の包皮粘膜を尿道に縫合し包皮粘膜を皮膚に縫合



包皮粘膜の縫合終了



皮膚縫合終了