

## 口唇部腫瘍切除・リンパ節郭清手術



腫瘍（口唇粘膜巻き込み）



メスにて切開線を入れる



レーザーメスにて切開

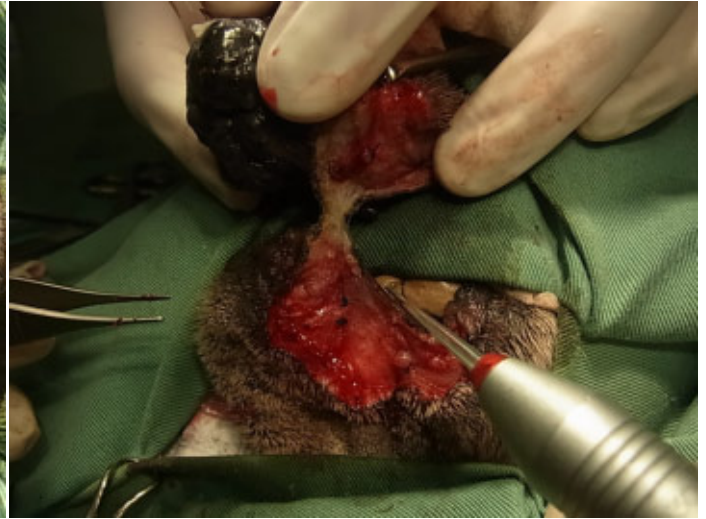


腫瘍血管





腫瘍



切除



腫瘍切除後



吸収糸にて皮内縫合



皮膚切除



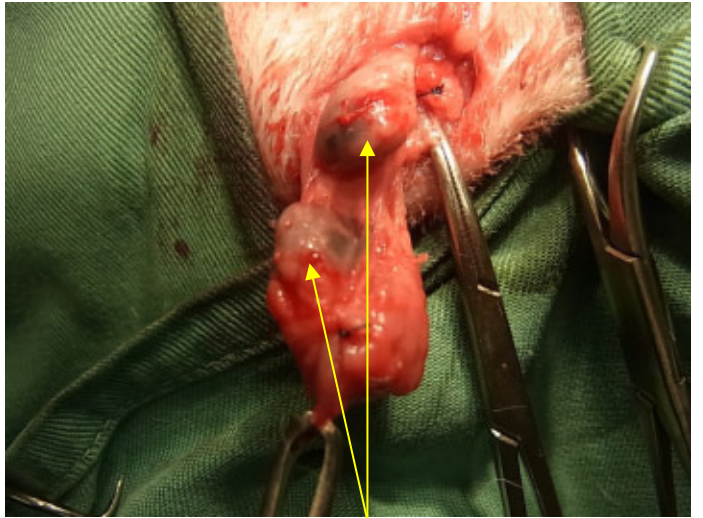
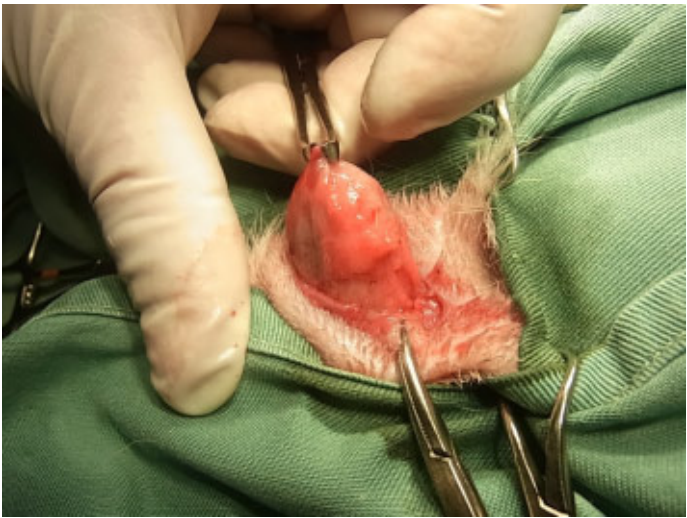




縫合終了



左下顎リンパ節郭清



リンパ節は2つに転移の可能性

