

## 両側下顎骨部分切除手術



腫瘍部位



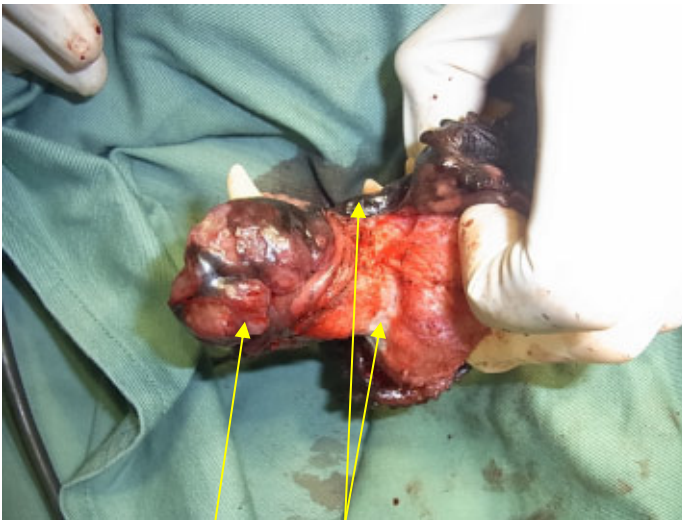
今回の切断予定部位



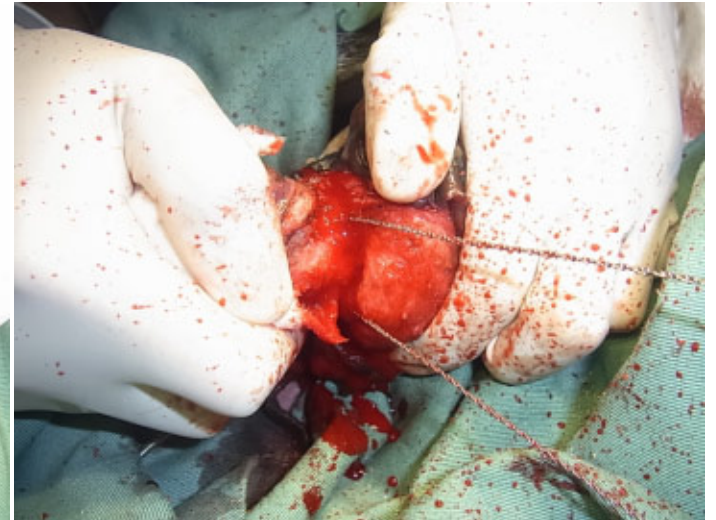
メスとレーザーメスで下顎骨より口唇粘膜を剥離



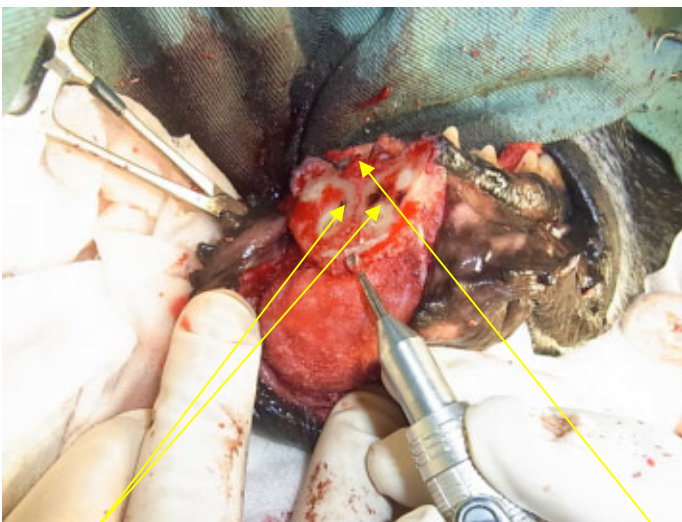
粘膜の剥離



腫瘍 切断予定部位



線鋸にて下顎骨を切除



下歯槽動脈 骨断端を削り丸める 唾液腺開口部ギリギリ



骨溶解なし



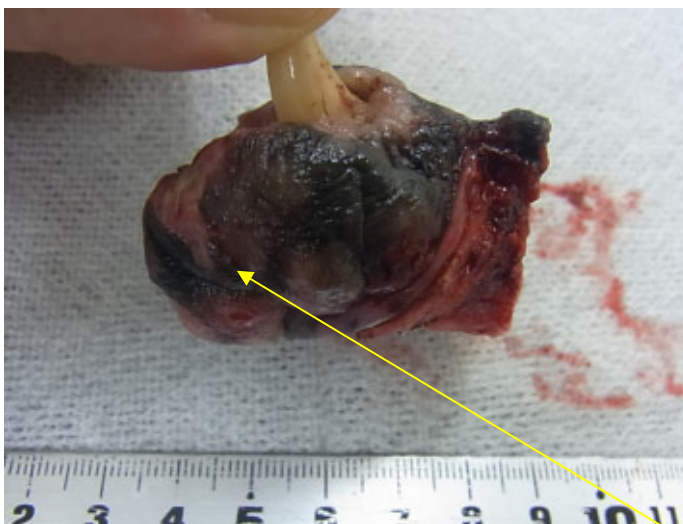
口唇粘膜と舌下粘膜を縫合



皮膚を形成



形成終了



腫瘍は前方方向へ浸潤