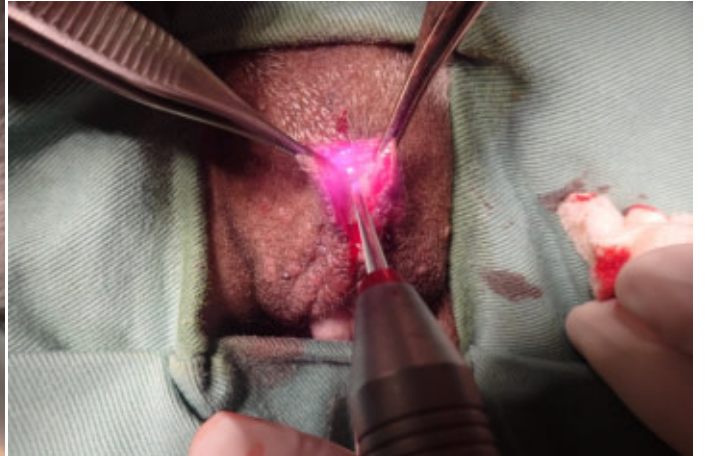


## 膣ポリープ切除手術



尿道を確認するためにカテーテル留置



皮膚切開



膣粘膜



膣粘膜切開



ポリープ確認





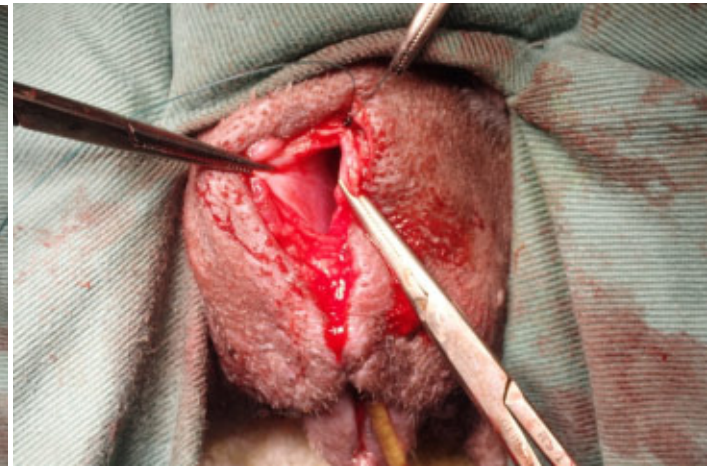
ポリープ底部が外尿道口付近



レーザーメスにて粘膜切開、吸収糸で縫合



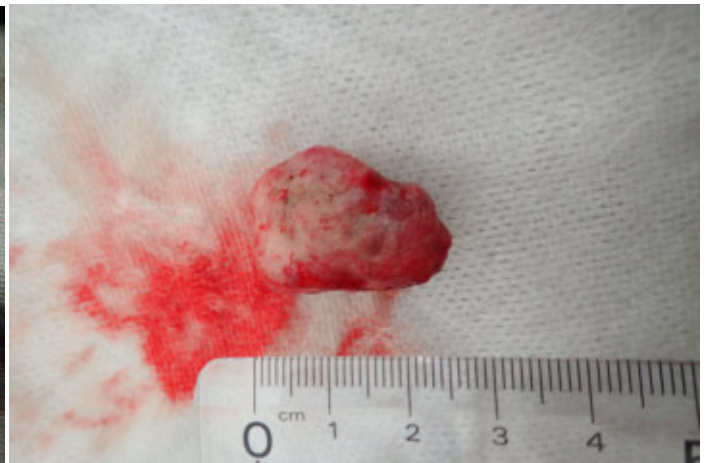
縫合終了 外尿道口



粘膜を縫合



皮下組織を縫合



切除腫瘍